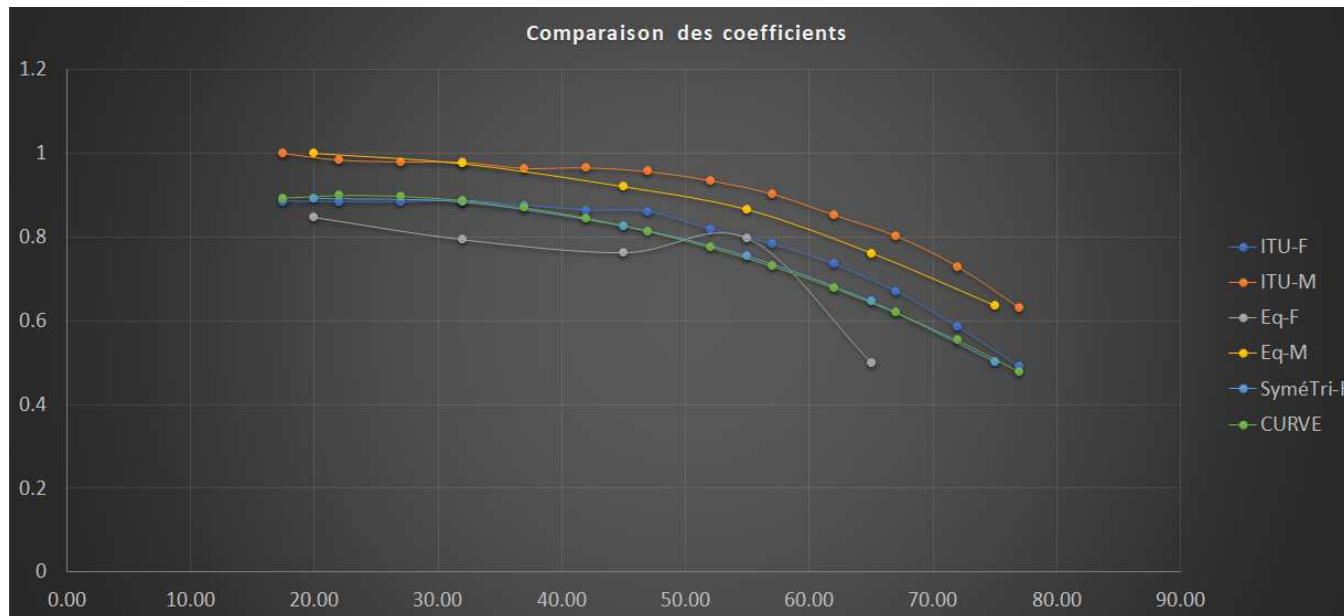


Challenge Symétri

- Nouveauté 2020
- Le système de classement a pour but de « lisser » les différences de niveaux liées à l'âge et au sexe via un coefficient qui tiendra compte de l'âge et du sexe.

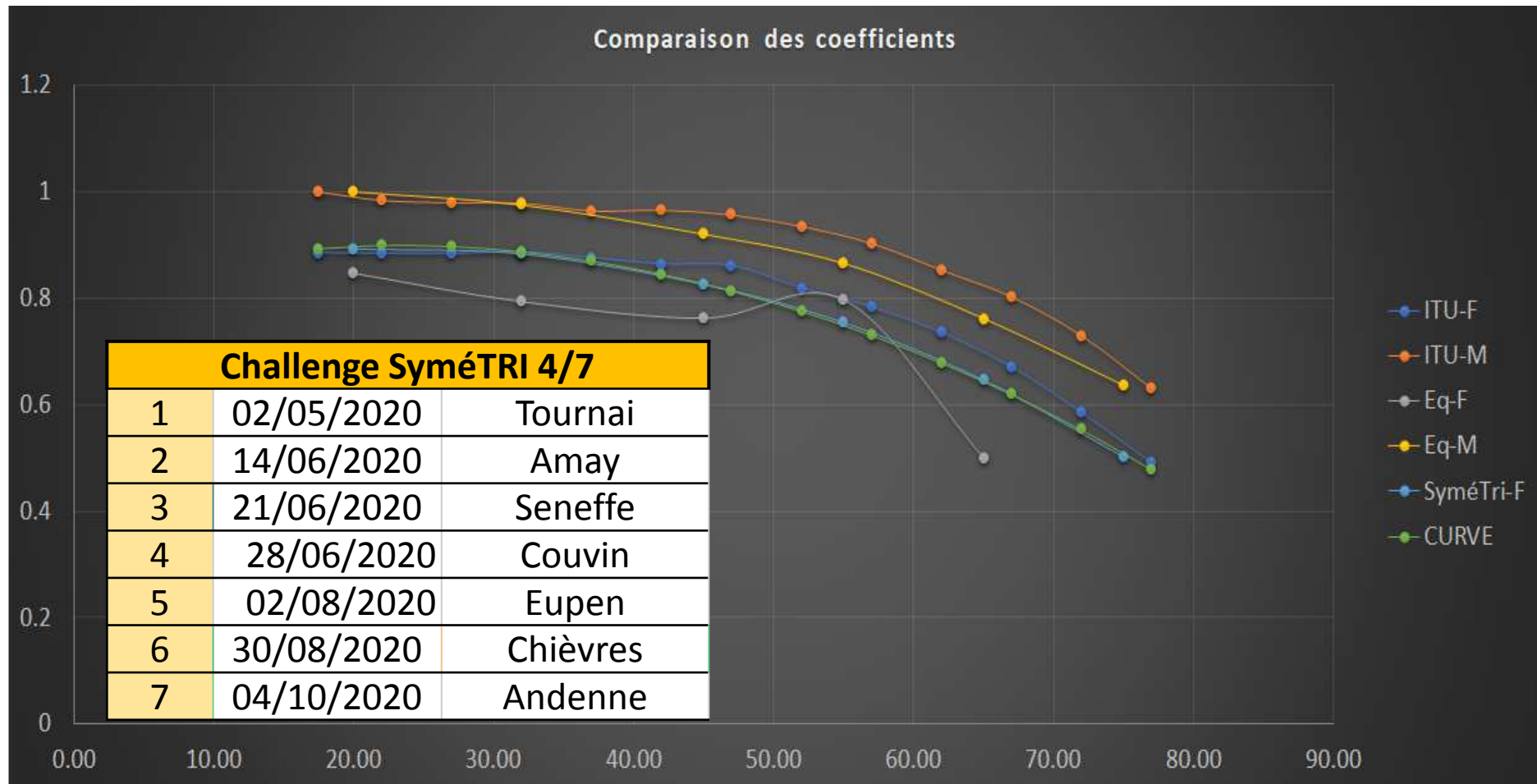


$$C(\text{Homme}) = 0.38 * (1 - \exp(-0.04 * \text{age})) - 0.3 * \exp(0.015 * \text{age}) + 1.2$$

$$C(\text{Femme}) = 0.38 * (1 - \exp(-0.04 * \text{age})) - 0.2 * \exp(0.019 * \text{age}) + 0.98$$

Nouveauté 2020

Challenge Symétri



Challenge Symétri

Un classement *equalizer* qui compense sexe et âge avec des coefficients.
A titre d'exemple, soit un Sprint avec 4 finishers:

- 1er Philibert, H-24, 1h00m00
- 2eme Gédéon, H-50, 1h02m42
- 3eme Joséphine, F-40 , 1h05m13
- 4eme, Isidore, F-24, 1h10m42

Classement après application des coefficients :

On convertit la performance (temps) en secondes et on applique les coefficients:

Philibert : $3600 \times 1.0 = 3600\text{sec} \rightarrow 2\text{ieme}$
Gédéon : $3762 \times 0.95 = 3574\text{sec} \rightarrow 1\text{er}$
Joséphine : $3913 \times 0.92 = 3600\text{sec} \rightarrow 2\text{ieme}$
Isidore : $4242 \times 1.0 = 4242\text{sec} \rightarrow 4\text{ieme}$

Challenge Symétri

Pour finir on applique une formule qui fait que le 1er (qui a franchit la ligne d'arrivée) gagne 1000 points : $1000 \times (\text{Temps pondéré du 1er}) / (\text{Temps pondéré})$:

Philibert : $1000 \times 3600 / 3600 = 1000$ points

Gédéon : $1000 \times 3600 / 3574 = 1007$ points

Joséphine : $1000 \times 3600 / 3600 = 1000$ points

Isidore : $1000 \times 3600 / 4242 = 849$ points

>>> Donc au final c'est Gédéon qui marque le plus de points. En fin de saison on tient compte des 4 meilleurs résultats. On fait un seul podium à 10 places.